

お願い

農業用廃ビニール等および廃棄農薬・空容器回収時の分別について

当JAでは環境保全のため、農業用廃ビニール等廃棄農薬・空容器回収を半年に1回実施しています。農業用廃プラスチックのリサイクルの為、皆さまには廃プラスチック類の分別をお願いしております。分別されていないものは、リサイクル業者に回収してもらえません。回収作業をスムーズに行う為にも、分別回収にご協力をお願いいたします。

○ 回収できるもの

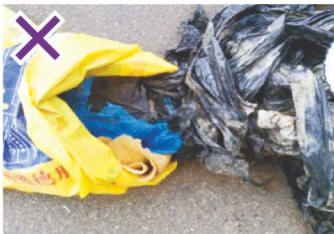
マルチやハウスビニール等はそれだけをまとめて出しても結構です。ただし、量が多い場合は紐で縛ってください。

- 透明な袋に単一の物を入れてある。
(内容物が確認できる)
- 単一の物をビニール紐などで結束してある。
- 肥料袋に肥料袋だけを入れてある。
肥料袋だけをビニール紐などで結束してある。



✕ 回収できないもの

- 中身の確認できない袋(肥料袋など)に未分別のゴミが詰め込まれている。
- 透明な袋に入っているが、農業用プラスチック以外のものが混入。



右記の物は分別していても回収できません

- ・トラックシート、テントシート、サニーハウス
- ・農業用の廃棄物以外のもの(家庭用ごみ等)
- ・金属がついているもの
- ・燃やした形跡が確認できるもの

秋の廃プラ回収日程			
回収場所	回収日時(令和元年)	お問い合わせ先	
寺泊竹森低温倉庫	11月9日(土)	9:00 ~ 11:00	北部資材センター (0258)74-3176
沢田倉庫	11月9日(土)		
北部低温倉庫	11月10日(日)		
大野低温倉庫	11月10日(日)		中部資材センター (0258)42-2240
こしじ資材センター	11月9日(土)		こしじ資材センター (0258)92-5604

回収料金			
種類	梱包要領	梱包基準	処理料金(税込)
ハウス用ビニール	種類ごとに分別して排出してください。分別されていない物は回収できません。	20kg以内	50円/kg (1kg未満切り上げ)
ブルーシート			
マルチ			
肥料袋			
保温資材(マット類)			
被覆ビニール			
あぜ波シート	2カ所縛りで結束する。	10枚単位	30円/枚
水稻育苗箱			
廃棄農薬	必ず段ボール箱に詰めて梱包する。	20kg以内	200円/kg (1kg未満切り上げ)
農薬空容器(ガラス)			
農薬空容器(ポリ・紙袋) (農業用燃料ポリタンクを含む)	計量できる状態であれば特に問いません。		

当JAでは、安心・安全な農作物作りときれいなふるさとを未来につなげるために環境保全型農業に取り組んでいるよ!次世代のために、みんなの協力が欠かせないんだ。ご協力よろしくお願いします!

