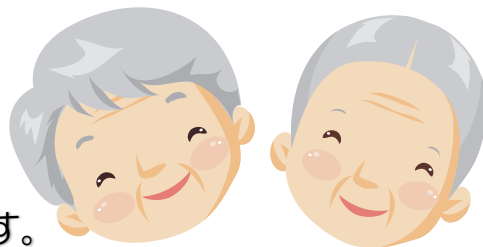


# 第二の人生の 計画的な貯蓄にー。

ゆとりある人生設計のお手伝いをいたします。



## ねんきん定期積金

店頭  
表示金利

プラス  
年 0.1%

上乗せ

取扱  
期間

平成30年2月1日(木)～平成31年1月31日(木)

商品名	定額式定期積金【愛称：ねんきん定期積金】
対象となる方	個人の方 (ただし、当JAへの公的年金振込をされている方、または、当JAに公的年金の振込を指定される満50歳以上の方)
払込期間	2年以上10年以下
払込方法	契約期間内で掛金を隔月(偶数月)で分割払込。なお、掛金は普通貯金(年金振込指定口座)等からの自動振替のみといたします。
払込金額	1回あたり5,000円以上 1円単位
適用金利	当初契約時の店頭表示金利に0.1%を加え、満期日まで適用します。

詳しくはJA窓口へお問合せください。「JAとの取引はこれから」というお客様もお気軽にどうぞ

- 寺泊支店 Tel0256-97-3221 ●中部中央支店 Tel0258-42-2200 ●こしじ中央支店 Tel0258-92-3131
- 寺泊西支店 Tel0258-75-3311 ●与板支店 Tel0258-72-2077 ●塚山支店 Tel0258-94-2011
- 北部中央支店 Tel0258-74-3777 ●岩塚支店 Tel0258-92-3105
- 出雲崎支店 Tel0258-78-3171

JA越後さんとう

URL <http://www.ja-echigosantou.or.jp>

